



Présentation

Au-Potager de Rolle

27 septembre 2023



AU-POTAGER.CH

Cultiver un jardin potager clé en main

Avec le soutien de :



Région
de Nyon

eldora

Contenu de la présentation

Mots de bienvenue
Au-Potager de Rolle
La faitière Au-Potager
Témoignage
Le mot des maraichers
Prochaines étapes & inscriptions
Questions?
Contact



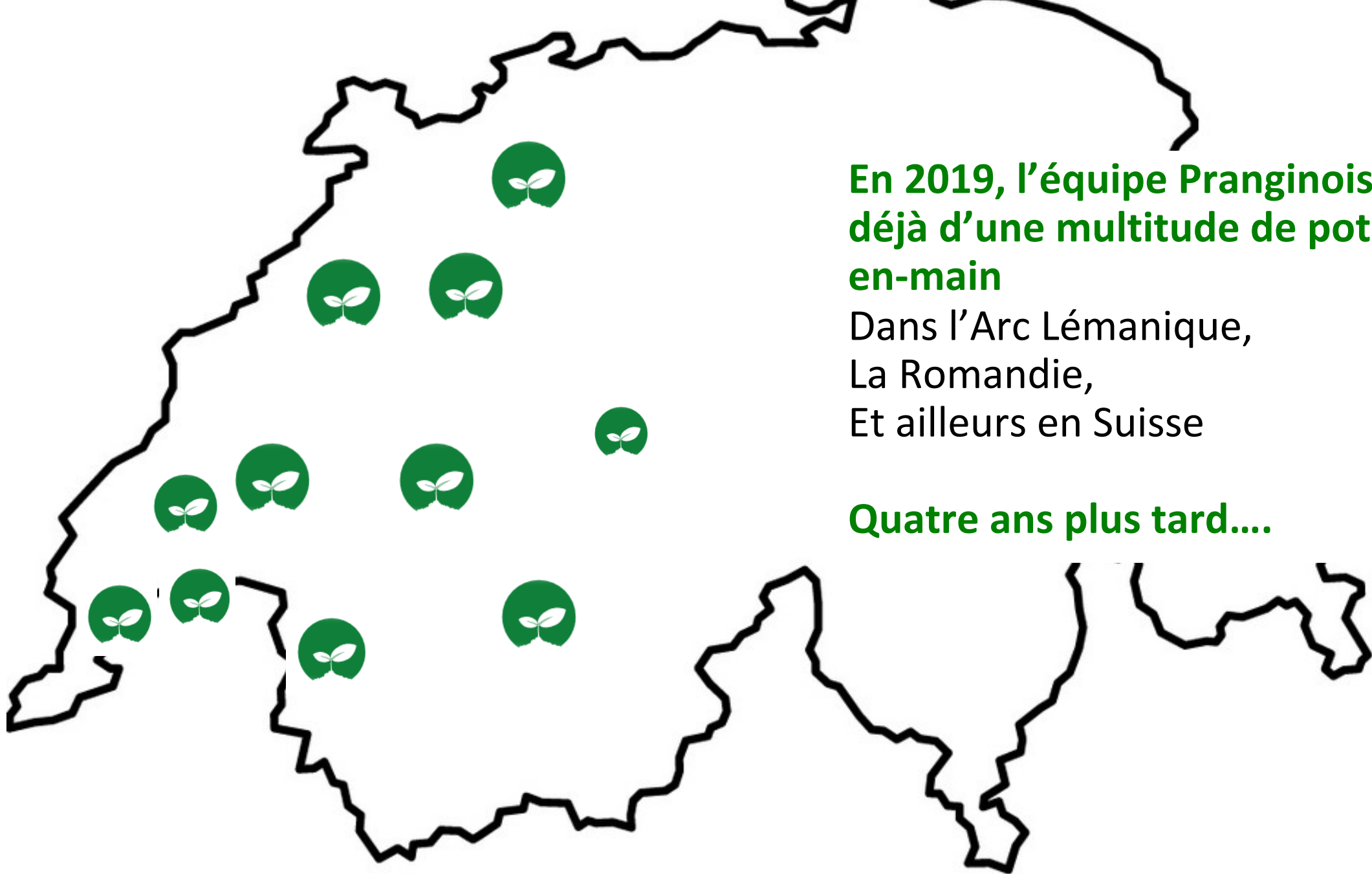
L'aventure Au-Potager de Rolle
Démarre sur une base qui a fait ses
preuves



Au début, il y avait Au-Potager de Prangins...

[lien vers la vidéo !](#)





En 2019, l'équipe Pranginoise rêvait déjà d'une multitude de potagers clé-en-main

Dans l'Arc Lémanique,
La Romandie,
Et ailleurs en Suisse

Quatre ans plus tard....



Prangins (2020)



Gland (2022)



Nyon (2021)



Meinier (2024)

Et, grâce à votre intérêt,
Rolle!



Au-Potager

Le concept



Pourquoi un potager clé-en-main participatif?

- Promouvoir la production responsable de légumes et de fruits
- Stimuler la consommation locale
- Préserver le sol et la biodiversité
- Valoriser le travail de la terre
- Renforcer le lien social

Les citoyens sont les producteurs et les consommateurs





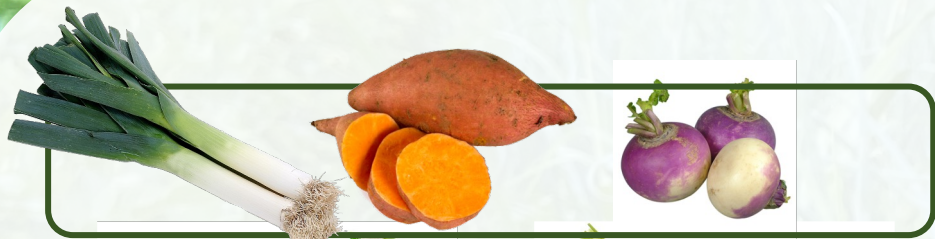
Chaque site Au-Potager accueille

- Entre 35 à 60 parcelles individuelles
- Des zones de biodiversité
- Une zone de compost
- Rangements pour les outils et le matériel de culture
- Système d'arrosage de base
- Toilettes sèches

Selon leur taille et les ressources à disposition, les sites Au-Potager peuvent également accueillir

- Zones de cultures communes (patates, courges, herbes aromatiques etc.)
- Arbres fruitiers (agroforesterie)
- Petits fruits
- Haie-vive, prairie fleurie, abris à hérmynes
- Une marre (nous en rêvons...)





ESPACE LIBRE

Une parcelle potagère individuelle

- Surface d'environ 30 m²
- Plus de 50 variétés de légumes tout au long de l'année
- Exploitation individuelle ou en binôme
- Un espace libre, dédié aux envies du membre



Clé-en-main veut dire...

- Une parcelle privative
- Plan de culture pensé par l'association
- Plantons, bulbilles, semences livrés sur place tout au long de la saison
- Outils, tuteurs, autre matériel à disposition
- Compost, paille, fumier livrés sur place
- Arrosage de base goutte-à-goutte
- Toilettes sèches

Les membres peuvent pleinement profiter du potager et des rencontres, sans se soucier de la logistique



L'encadrement professionnel

- Plan de culture établi par les maraîchers
- Présence hebdomadaire sur le site
- Coaching des membres (tutos, communication régulière, ateliers)
- Irrigation de base gérée selon les besoins et la météo

Un projet qui s'adresse aux débutants comme aux pro du jardinage



L'agriculteur

- Il a la connaissance du sol et de son environnement et la partage avec les jardiniers.
- Le travail de l'agriculteur est valorisé





Être membre, c'est...

- Des légumes – mais pas que!
- Pas d'emballages, de déchets, moins de gaspillage
- Des échanges, des connaissances en jardinage, culinaires, botanique, environnementales
- Des événements et des rencontres
- Une communauté
- Une contribution à la transition écologique



Au-Potager

Les aspects financiers



Investissement initial :

Investissement	CHF
Bénévolat (1'000 h)	0.-
Mise en place	6'000.-
Outils, aménagement parcelle	10'000.-
Système d'irrigation	13'000.-
Aménagements maraicher, membre	7'000.-
Total	36'000.-

Budget basé sur la mise en place des autres sites
« au potager »

- Une fois

- Financé par des tiers :
Sponsors privés, subventions
publiques, dons etc...

- Mise en place du projet :
Travaux agricoles, clôture, irrigation,
cabane à outils, toilettes etc...



Le prix de la cotisation

Le prix de la cotisation est fixé en assemblée Générale chaque année.

Elle sert à couvrir les frais de fonctionnement annuels, à savoir : Salaire des maraîchers, achat des plants, eau d'irrigation, location terrain, frais de fonctionnement de l'asso, etc...

Pour la première année, on se base sur l'expérience des autres potagers, soit environ **650 francs pour l'année** :

- 50.– d'adhésion à l'asso
- 600.– cotisation parcelle (tout compris)



Tout est compris dans la cotisation

- Une parcelle privative, le membre bénéficie de sa propre récolte
- Plantons, bulbilles, semences
- Salaires des maraîchers
- Coaching des membres
- Ateliers découverte
- Outils, tuteurs, autre matériel de culture
- Arrosage de base goutte-à-goutte et robinets/eau pour compléter
- (Récolte des parties communes)
- Préparation du sol



Un modèle économique viable

Une fois les investissements de base assurés, les cotisations des membres couvrent les frais de fonctionnement du site

Un gage de longévité pour le projet

Et après ?

Il ne vous reste plus qu'à :

- semer, planter
- prendre soin de vos plantons
- désherber votre parcelle
- récolter vos beaux légumes
- nettoyer la parcelle en fin de saison
- travaux communs

Passer du bon temps avec la communauté au potager



Au-Potager de Rolle
accompagné par
la faitière Au-Potager





L'expérience au service du projet

- Actif depuis 2019
- 3 potagers au compteur
- 2 potagers en préparation
- 4 maraîchers engagés à temps partiel
- Une expertise technique
- Un réseau dynamique
- Un développement constant
- Une référence en Suisse Romande

Le comité fondateur

Monica Namy, co-présidente
Noé Tallon, co-président
Patrick Perroud, trésorier
Caroline Serafini, membre
Simon Mériaux, membre





L'accompagnement de nouveaux potagers

- Suivi général du projet
- Soutien, étape par étape, de la mise en place sur le terrain
- Partage de tous les documents clés
- Conseils administratifs
- Mise à disposition du réseau Au-Potager
- Aide à la promotion



L'accompagnement de potagers existants

- Plan de culture
- Commande centralisée des plantons, bulbilles, semis
- Gestion des maraîchers (salaires, assurance)
- Création de tutos
- Organisation d'activités & ateliers proposés à l'ensemble de la communauté Au-Potager
- Promotion

Témoignage :

Ana a été membre à Prangins...
Elle vous raconte comment ça se passe !



Notre Expérience
Au-Potager
de Prangins

2020-2022



Nous sommes

YVES - ANA - YAEL





En famille
On a expérimenté le travail de la
terre en harmonie avec la
nature.





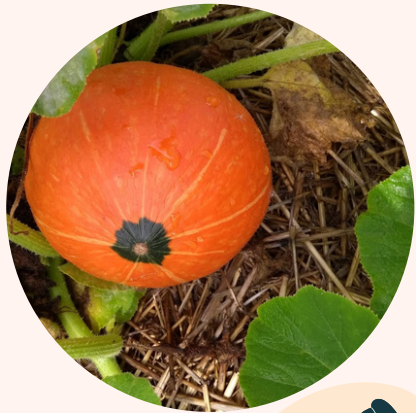
On a appris à ...

Planter, cultiver et récolter nos propres légumes sains et naturels pendant trois saisons de jardinage au Potager de Prangins !





*On s'est regalé avec nos
propres fruits et légumes ...*



Ce qu'on a aimé le plus lors de notre participation "Au Potager"



LES ATELIERS ET PARTAGES DES RECETTES, ASTUCES, GOÛTERS, APPEROS ...



ENTRE-AIDE



EXPÉRIENCES



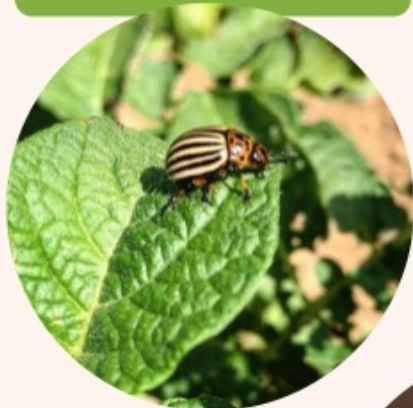
CONNEXION AVEC LA NATURE



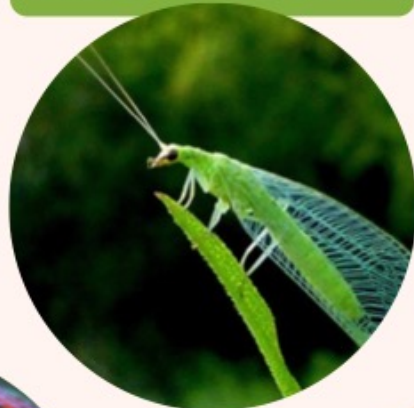


Connaître la Biodiversité: les insectes et autres animaux

DORYPHORE



CHRYSOPIDE



COCCINELLES



LIÈVRE



LIMACE



CHENILLES



Chaque saison pour se relier à la Terre



PRINTEMPS



ÉTÉ



AUTOMNE



HIVER



Prochaines étapes
& inscriptions



Comment s'inscrire ?

Venir me voir et je note vos coordonnées

Nous envoyer un mail, avec vos coordonnées :

rolle@au-potager.ch

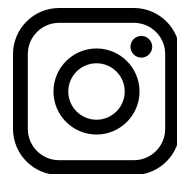
Questions?

Nous sommes heureux d'y répondre

Contact

rolle@au-potager.ch

www.au-potager.ch/rolle



aupotagerrolle



Apéritif offert par :



AU-POTAGER
Rolle



la Cave
Clair
Obscur

